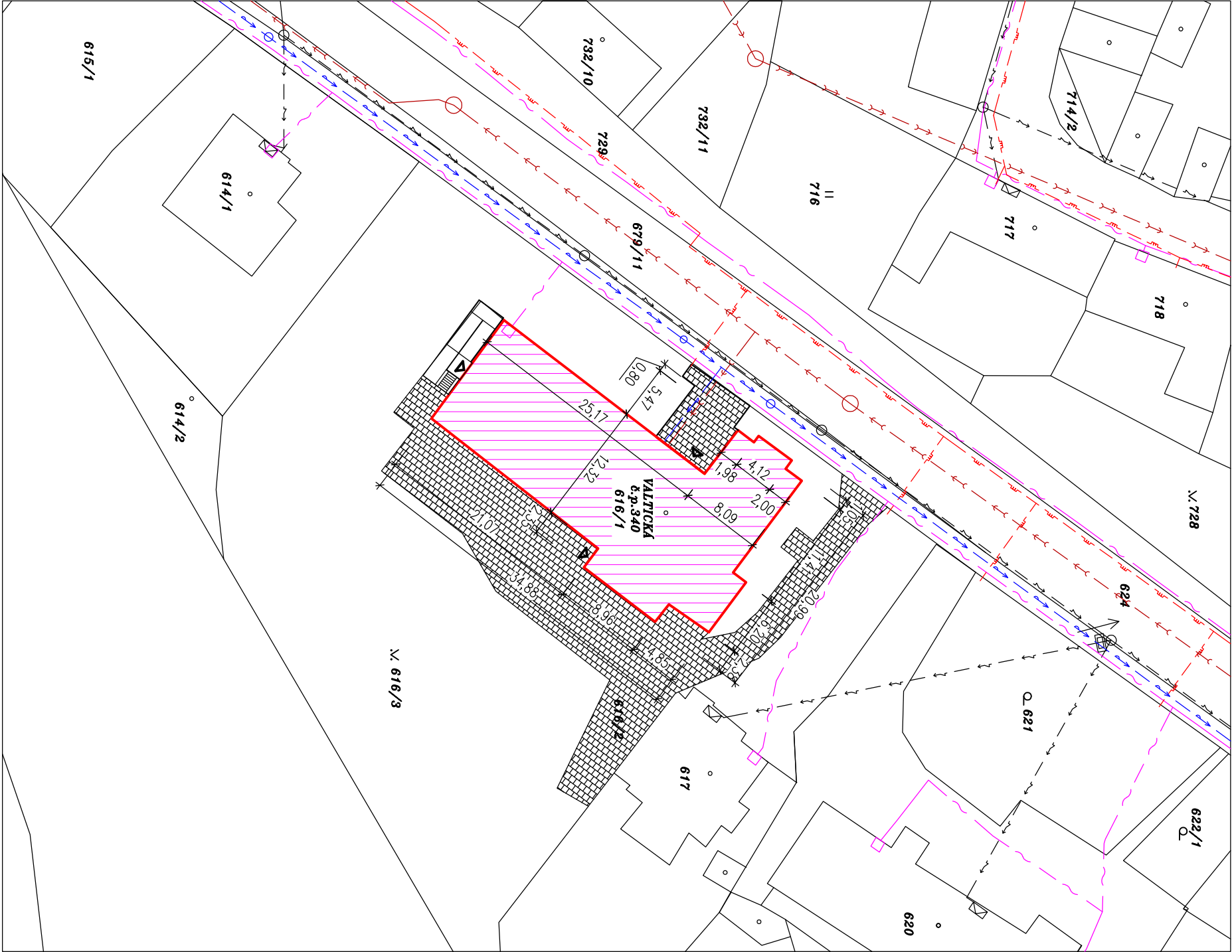


CELKOVÝ SITUAČNÍ VÝKRES



LEGENDA PLOCH

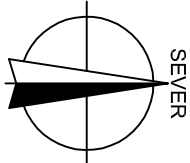
- VALTIČKA 340 – VÝMĚRA 539 m²
- ZPEVNĚNÉ PLOCHY – BETONOVÁ DLAŽBA

STÁVAJÍCÍ INŽENÝRSKÉ SÍTĚ – TRASY


- TRASA NN KABELŮ
- TRASA VEDENÍ CETIN
- TRASA PLYNOVOD STL
- TRASA VEDENÍ VODOVOD
- TRASA KANALIZACE – SPLAŠKOVÁ

POZNÁMKA

- STÁVAJÍCÍ STAV DLE PODKLADŮ INVESTORA
- VNITŘNÍ DISPOZICE OBJEKTU BYLA PROVĚŘENA.
- KONSTRUKČNÍ DETAILY JE NUTNO ŘEŠIT PŘÍMO NA STAVĚ
- ZHOTOVITEL STAVBY ZODPOVÍDÁ ZA DODRŽOVÁNÍ BOZP, PO A OSTATNÍCH PRAVNÍCH PŘEDPISŮ A NOREM ČSN PŘI PROVÁDĚNÍ DÍLA NAPŘ: ZAK. Č. 350/2012 SB. (STAVEBNÍ ZÁKON) A VYHLÁŠKA Č. 268/2009 SB. O TECHNICKÝCH POŽADAVCÍCH STAVBY
- ZHOTOVITEL STAVBY JE POVINEN SI VYMĚRY PŘEMĚŘIT PŘÍMO NA STAVĚ PŘED ZAHÁLENÍM STAVBY



CHRÁNĚNO AUTORSKÝM ZÁKONEM
– zákon č.121/2000 Sb. –

zodpovědný projektant, kontroloval		Ing. Vít Ševčík	
vypracoval		Ing. Josef Vánha	
investor		Mendelova univerzita v Brně, Správa kolejí a menz, Kohoutova 11, Brno	
dříve		Stavební úpravy interiéru ubytovacího bloku „Zámeček, Lednice“, Valtická 340, Lednice	
C.SITUACE STAVBY			
obsah výkresu			
CELKOVÝ SITUAČNÍ VÝKRES			
		Horní 32, 639 00 Brno, tel: 604 200 092	
formát		2x44	
datum		12/2017	
stupněn dokumentace		DSP + DPS	
měřítko		číslo výkresu	
1:500		C02	